



Ultracolor Plus



Gyorskötésű és gyorszáradású, fokozott terhelhetőségű, polimerekkel módosított, kivirágzásmentes, vízlepergető fugázóhabarcs 2-20 mm közötti fugaszélességekhez. Víztaszító DropEffect® és penészedésgátló BioBlock® technológiával készült

MSZ EN 13888 SZERINTI BESOROLÁS

Az **Ultracolor Plus** CG2WA osztály szerinti fokozott terhelhetőségű (2) cementkötésű (C) fugázóhabarcs (G) csökkentett vízfelvétellel (W) és magas kopásállósággal (A).

ALKALMAZÁSI TERÜLET

Bármilyen kerámia (egyszer vagy kétszer égetett, porcelán, klinker burkolóanyagok, stb.) és terrakotta, kőanyagok (természetes kő, márvány, gránit, agglomerát, stb.) valamint üveg- és márványmozaikok fugázására alkalmas kül- és beltérben.

Alkalmazási példák

- Nagyforgalomnak és -igénybevételnek kitett fal- és padlóburkolatok fugázása (repülőterek, bevásárlóközpontok, éttermek, bárók, stb.).
- Fal- és padlóburkolatok fugázása lakóépületekben (szállodák, magánépületek, stb.).
- Homlokzatok, erkélyek, teraszok és úszómedencék padlójának és falának fugázása.

MŰSZAKI JELLEMZŐK

Az **Ultracolor Plus** speciális hidraulikus kötőanyagok, osztályozott szemcseméretű adalékok, speciális polimerek, vízlepergető adalékszerek, szerves molekulák és pigmentek keveréke.

Az **Ultracolor Plus**-ban az **Ultracolor**-nál használt, a szín tökéletes egyenletességét garantáló speciális önhidratáló kötőanyagon alapuló technológiát a MAPEI kutatásainak eredményeként kialakított további két innovatív technológiával egyesítették: a BioBlock®-kal és a DropEffect®-tel.

A BioBlock® technológia a fuga mikrostruktúrájában egyenletesen eloszló szerves molekulákat ad a habarcsához, amelyek nagymértékben megakadályozzák a penészedésért felelős mikroorganizmusok megtelepedését



Ultracolor Plus



Ultracolor Plus felhordása padlón gumilehúzóval



Ultracolor Plus felhordása falra gumisimítóval



Fugák tisztítása és végtisztítása falon szivaccsal

a felületen. A DropEffect®, egy ezzel együttműködő hatás révén, csökkenti a felszíni víz beszívódását.

Az **Ultracolor Plus** javasolt és helyes vízmennyiséggel bekeverve, és helyesen alkalmazva a következő jellemzőket nyújtja:

- vízlepergető képesség és csepp-hatás;
- egyenletes és foltmentes szín, mert az **Ultracolor Plus** nem hajlamos kivirágzásra. Az elektronmikroszkóppal (SEM) végzett vizsgálatok kimutatták, hogy a hagyományos, Portlandcement kötőanyagú fugázóhabarcsokkal ellentétben az **Ultracolor Plus** speciális cementjei a hidratáció során nem képeznek kalcium hidroxid (mész-hidrát) kristályokat, amely a kivirágzás okozója;
- ultraibolya sugárzásnak és légköri rombolóhatásoknak ellenálló színek;
- rövid várakozási idő a tisztítás előtt, és könnyű végső tisztítás;
- a fal- és padlófelületek rövid idő elteltével járhatók és használatba vehetők;
- sima és tömör felület, és az alacsony nedvszívó képesség miatt, a fuga felülete könnyen tisztítható;
- zsugorodáskompenzált, ezért repedésmentes;
- optimális kopásállóság, nyomó- és hajlítószilárdság még a fagyási/olvadási ciklusok után is, ezért optimális tartósság;
- jó ellenálló-képesség a pH > 3 savakkal szemben.

FONTOS FIGYELMEZTETÉSEK

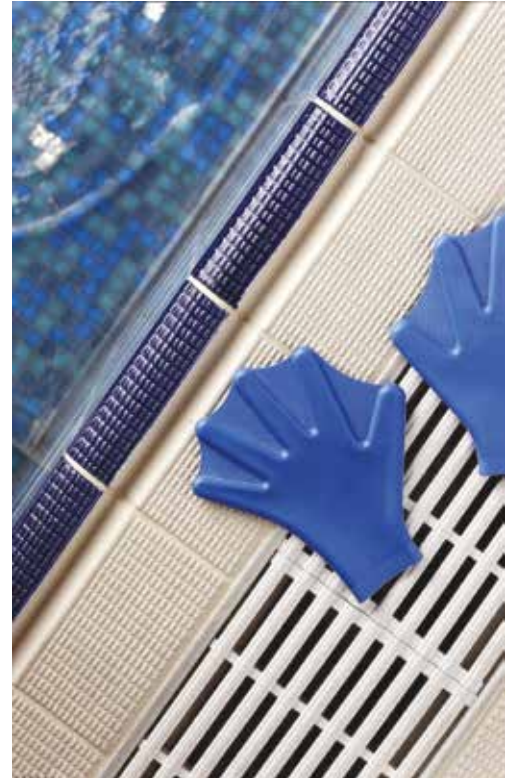
- Az **Ultracolor Plus** nem tartalmaz Portland cementet, ezért ne keverje be gipszsel vagy más hidraulikus kötőanyaggal; soha ne adjon vizet a keverékhez, ha az már kötni kezdett.
- Az **Ultracolor Plus**-t soha ne keverje be sós vagy szennyezett vízzel.
- A terméket +5°C és +35°C közötti hőmérsékleten használja.
- Megfelelőképpen kiszáradt vagy vízszigetelt aljzatokat fugázzon, hogy elkerülje fehéres bevonat kialakulását a fuga felszínén.
- Hézagkitöltés után a fugázó habarcsot ne hintse meg **Ultracolor Plus** porral, nehogy a fugaszín egyenetlenné váljon.
- Ha a savállóság, a rendkívüli tartósság vagy a steril feltételek kialakítása a követelmény, használjon saválló epoxi fugázóhabarcsot.
- A falak és padlók mozgási hézagait soha ne **Ultracolor Plus**-szal töltse ki, használjon helyette megfelelő rugalmas MAPEI hézagkitöltő-anyagot.
- Némely kerámia burkolólap vagy kőanyag felülete durva vagy mikropórusos, amely megnehezíti a végső letisztítást. Javasoljuk, hogy ellenőrizze az ilyen burkolóanyag tisztíthatóságát előzetes teszttel, és ha szükséges, hordjon fel védőbevonatot a burkolólapok felületére, ügyelve arra, hogy a szer ne kerüljön a hézagokba.
- Ha a fugák tisztítására savas tisztítószer alkalmaznak, előzetes próbatisztítás javasolt a színtartás ellenőrzésére. Az esetleges savmaradványokat mindig alaposan mossa le a fugák felületeiről.

HASZNÁLATI UTASÍTÁS

A fugahézagok előkészítése

Fugázás előtt várja meg az ágyazó- vagy ragasztóhabarcs teljes kikeményedését. Ellenőrizze, hogy a termék terméksmertetőjében megadott várakozási idő letelt-e.

A fugahézagokat tisztítsa ki a burkolólap vastagságának legalább 2/3-áig, és a port távolítsa el. A felesleges ragasztó- vagy



Példa Ultracolor Plus-szal fugázott felületre úszómedencében

ágyazóhabarcsot még friss állapotban távolítsa el. Különösen nedvszívó burkolólapoknál és/vagy keskeny fugahézagoknál, valamint meleg vagy szeles időben a fugahézagok kitöltése előtt tiszta vízzel nedvesítse meg a fugahézagokat.

Bekeverés

Folyamatos keverés közben szórja az **Ultracolor Plus**-t egy tiszta (a por súlyára számított 21-23%-nyi tiszta vizet tartalmazó) rozsdamentes vagy műanyag edénybe. Kisfordulatszámú keverővel keverje simára úgy, hogy a keverék ne habosodjék. Hagyja állni 2-3 percig, majd a felhordás előtt röviden újra keverje át a habarcsot. A fugázóhabarcs a bekeveréstől számított 20-25 percen belül marad felhordható.

A fugázóhabarcs felhordása

A fugahézagokat megfelelő MAPEI simítóval vagy gumilehúzóval használva töltse ki **Ultracolor Plus**-szal úgy, hogy a fugahézagokba került fugázóhabarcs egyenletes és tökéletesen tömör legyen. A felesleges **Ultracolor Plus**-t még friss állapotban távolítsa el úgy, hogy a burkolólapokat a simítóval vagy gumilehúzóval átlós irányban húzza le.

Befejező műveletek

Amikor a keverék elveszítette képlékenységét, és mattá vált, általában 15-30 perc múlva, megnedvesített kemény cellulóz szivaccsal (pl. MAPEI szivaccsal), átlós irányban haladva tisztítsa le a felesleges **Ultracolor Plus**-t. A szivacsot gyakran öblítse ki úgy, hogy két külön vödört használjon, az egyiket a letisztított fugázóhabarcs kiöblítésére, a másikat pedig – amely tiszta vizet tartalmaz – a szivacs ismételt kiöblítésére. Ez a művelet végezhető szivaccszalagos csempetisztító-géppel is. A burkolólapokról a felesleges fugázóhabarcs letisztítását 50-60 perc múlva is elvégezheti

MŰSZAKI ADATOK (jellemző értékek)

Megfelel az:

– európai EN 13888-nak CG2WA-ként
– ISO 13007-3 mint CG2WAF

TERMÉKAZONOSÍTÓ ADATOK

Állag:	finom por
Szín:	a MAPEI színskála 30 színe
Látszólagos sűrűség (kg/m ³):	1.400
Száranyag tartalom (%):	100
EMICODE:	EC1 Plus - nagyon alacsony kibocsátású

ALKALMAZÁSI ADATOK (+23°C-on 50% relatív páratartalom mellett)

Keverési arány:	100 súlyrész Ultracolor Plus -hoz színtől függően 22-24 súlyrész víz
Keverék állaga:	sűrűnfolyós
Keverék térfogatsűrűsége (kg/m ³):	1850-1950
Keverék pH-ja:	kb. 11
Bedolgozási idő:	20-25 perc
Bedolgozási hőmérséklet:	+5°C-tól +35°C-ig
Fugázható: – falra normál kötésejű ragasztóhabarccsal ragasztva: – falra gyorskötésű ragasztóhabarccsal ragasztva: – falra ágyazóhabarcsba fektetve: – padlóra normál kötésejű ragasztóhabarccsal ragasztva: – padlóra gyorskötésű ragasztóhabarccsal ragasztva: – padlóra ágyazóhabarcsba fektetve:	4-8 óra múlva 1-2 óra múlva 2-3 nap múlva 24 óra múlva 3-4 óra múlva 7-10 nap múlva
Tisztítható:	15-30 perc múlva
Járható:	kb. 3 óra múlva
Használatba vehető:	24 óra (medencékben és úszómedencékben 48 óra) múlva

VÉGSŐ TELJESÍTMÉNY

Hajlításierősség 28 napos korban (N/mm ²) (EN 12808-3):	9
Nyomóerősség 28 napos korban (N/mm ²) (EN 12808-3):	35
Hajlításierősség ciklikus fagyasztás-olvasztás után (N/mm ²) (EN 12808-3):	9
Nyomóerősség ciklikus fagyasztás-olvasztás után (N/mm ²) (EN 12808-3):	35
Kopásállóság (EN 12808-2):	700 (veszteség mm ³ -ben)
Zsugorodás (mm/m) (EN 12808-4):	1,5
Vízfelvétel (g) 30 perc múlva (EN 12808-5):	0,1
Vízfelvétel (g) 4 óra múlva (EN 12808-5):	0,2
Oldószer- és olajállóság:	kitűnő
Lúgállóság:	kitűnő
Savállóság:	jó, amennyiben pH > 3



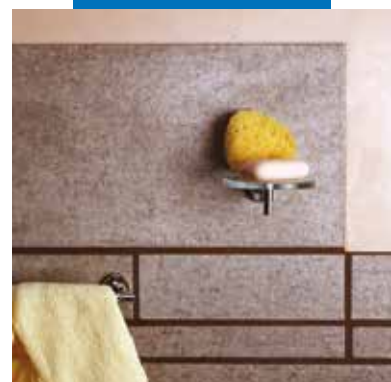
Ultracolor Plus felhordása falra gumisímitóval



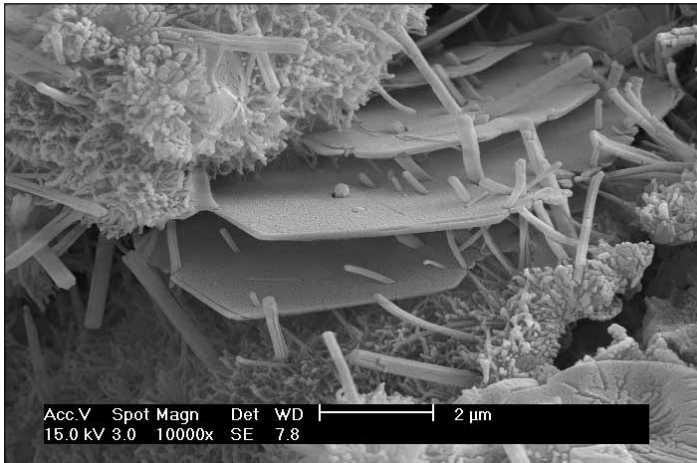
Fugatisztítás Scotch-Brite®-tal (részben megkötött terméknel)



Fugatisztítás és végtisztítás szivaccsal



Ultracolor Plus-szal fugázott porcelán burkolat

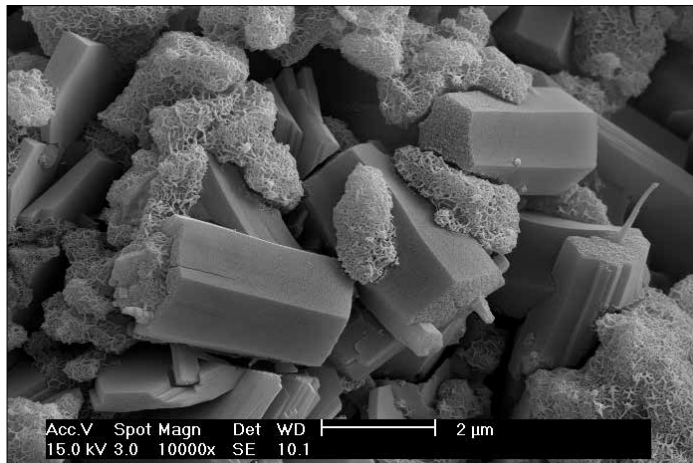


Hagyományos fugázóhabarcs Portland cement bázisú kötőanyagának hidratációja



Ultracolor Plus terítése padlón gumisímitóval

Az Ultracolor Plus speciális cement bázisú kötőanyagának hidratációja. Figyelje meg a lamináris portlandit (kalcium hidroxid) kristályok hiányát



Fugatisztítás Scotch-Brite®-tal (részben megkötött termékénél)

úgy, hogy a részlegesen megkötött terméket megnedvesített különleges fugatisztító filccel, Scotch-Brite® súrolószivaccsal vagy fugatisztító filckoronggal ellátott csempetisztító-géppel távolítja el.

Ha a tisztítást túl korán kezdi meg (amikor a keverék még túl képlékeny), a fugahézagokból a keveréket részben kiszedheti. Ha az **Ultracolor Plus**-t különösen forró, száraz vagy szeles időben hordja fel, néhány óra elteltével nedvesítse meg a fugázóhabarcsot.

Az **Ultracolor Plus** nedves utókezelése a végső jellemzőket mindig javítja. A felületről az **Ultracolor Plus** poros réteget tiszta, száraz ronggyal törölheti le. A felületről az esetleg visszamaradt **Ultracolor Plus** fugafátylat a végső tisztítás után savas tisztítószerrel (például **Keranet**-tel) távolíthatja el legkorábban 24 órával a fugázást követően a szer használati utasításának betartásával. A **Keranet**-et csak saválló felületekre használja, márványon és mésztartamú anyagokon soha.

JÁRHATÓ

A padlók kb. 3 óra elteltével válnak járhatóvá.

HASZNÁLATBAVÉTEL

Az **Ultracolor Plus**-szal fugázott felületek 24 óra elteltével vehetők használatba. A medencék és úszómedencék a fugázást követően 48 óra múlva tölthetők fel.

Tisztítás

A szerszámokat bő vízzel moshatja le, amíg a termék még friss.

ANYAGSZÜKSÉGLET

Az **Ultracolor Plus** anyagszükséglete a fugahézagok szélességétől valamint a burkolólapok méretétől és vastagságától függ. A táblázatban néhány példa található az anyagszükségletre kg/m²-ben.

KISZERELÉS

Az **Ultracolor Plus** 5 és 2 kg-os alumínium zsákban kapható.

SZÍNEK

Az **Ultracolor Plus** a MAPEI színskála 30 színében kapható (lásd a színmintákat).

ELTARTHATÓ

Normál körülmények között, eredeti, bontatlan papírzsák-csomagolásban 12 hónapig, alumínium / műanyag csomagolásban 24 hónapig. A tárolási idő előrehaladtával a kötési idő meghosszabbodhat, de ez a végső teljesítményt nem befolyásolja. A termék eleget tesz az EC 1907/2006 (REACH) szabályozás XVII. csatolmány, 47. bekezdésben foglaltaknak.

AZ ELŐKÉSZÍTÉS ÉS A FELHORDÁS SORÁN BETARTANDÓ BIZTONSÁGI ELŐÍRÁSOK

Az **Ultracolor Plus** keverék az érvényes szabványok és előírások szerint nem minősül veszélyes terméknek. A termék speciális hidraulikus kötőanyagokat tartalmaz, amelyek izzadsággal vagy más testnedvekkkel érintkezve enyhén irritáló lúgos reakciót idézhetnek elő. Javasolt védőkesztyű és szemüveg viselése, és a vegyi anyagok használatakor szokásos óvintézkedések megtétele.



A fugák végső tisztítása kemény cellulóz szivaccsal

ANYAGSZÜKSÉGLET TÁBLÁZAT A BURKOLÓLAP MÉRETTŐL ÉS A FUGAHÉZAGOK SZÉLESSÉGÉTŐL FÜGGŐEN (kg/m²)

Burkolólap mérete (mm)	Fugahézagok szélessége (mm)						
	2	3	5	8	10	15	20
20 x 20 x 4	1,3						
50 x 50 x 4	0,5						
75 x 150 x 6		0,6	1,0				
100 x 100 x 6		0,6	1,0				
100 x 100 x 10		1,0	1,6				
100 x 200 x 6		0,4	0,7				
100 x 200 x 10			1,2	1,9	2,4		
150 x 150 x 6		0,4	0,6				
200 x 200 x 8		0,4	0,6				
120 x 240 x 12			1,2	1,9	2,4		
250 x 250 x 12			0,8	1,2	1,5		
250 x 250 x 20			1,3	2,0	2,6	3,8	5,1
300 x 300 x 10		0,3	0,5	0,9	1,1		
300 x 300 x 20			1,1	1,7	2,1	3,2	4,3
300 x 600 x 4,5		0,11	0,18	0,29			
300 x 600 x 10		0,2	0,4	0,6	0,8		
330 x 330 x 10		0,3	0,5	0,8	1,0		
400 x 400 x 10		0,2	0,4	0,6	0,8		
450 x 450 x 12			0,4	0,7	0,9		
500 x 500 x 12			0,4	0,6	0,8		
600 x 600 x 3			0,08	0,13			
600 x 600 x 4,5			0,12	0,19			
600 x 600 x 12			0,3	0,5	0,6		
600 x 1200 x 3			0,06	0,10			
1000 x 3000 x 3			0,03	0,05			

ANYAGSZÜKSÉGLET SZÁMÍTÁSI KÉPLET:

$$\frac{(A + B)}{(A \times B)} \times C \times D \times 1,6 = \frac{\text{kg}}{\text{m}^2}$$

- A** = burkolólap hossza (mm)
B = burkolólap szélessége (mm)
C = burkolólap vastagsága (mm)
D = fugahézag szélessége (mm)



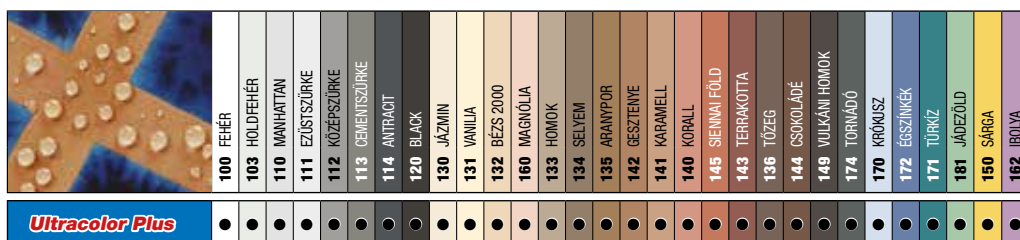
Ultracolor Plus felvitele márványos felületű kerámia padlólapokra fugázógumival



A fugák végső tisztítása kemény cellulóz szivaccsal



Ultracolor Plus-szal fugázott fa hatású kerámia burkolat



Megjegyzés: A nyomtatási eljárások miatt a színek kizárólag tájékoztató jellegűek és árnyalatban eltérhetnek a termék valódi színétől

Ultracolor Plus



EXAMPLES OF GROUTS ON WOOD-EFFECT TILES



130 JÁZMIN



133 HOMOK



134 SELYEM



135 ARANYPOR



142 GESZTENYE



136 TÓZEG

További és teljeskörű információt a termék biztonságos használatáról az érvényes Biztonsági Adatlap tartalmaz.

SAKEMBEREK SZÁMÁRA KÉSZÜLT TERMÉK.

FIGYELMEZTETÉS

A termékismertetőben feltüntetett műszaki adatok, javaslatok és utasítások mindig csak a megadott feltételek mellett érvényesek. Az ettől eltérő munkakörülményekre és felhasználási területekre nem jelentenek kötelezettséget. Amennyiben a fentiekben ismertetettől eltérő munkakörülmények között vagy felhasználási területeken akarják a terméket használni, akkor a termék használatának megkezdése előtt megfelelő számú próbát kell végezni. Bár a termékismertetőben szereplő műszaki adatok és javaslatok legjobb tudásunkon és tapasztalatainkon alapulnak, ettől függetlenül csak a termékeink mindig azonos minőségére vállalunk garanciát.

A termékismertető aktuális változata elérhető a www.mapei.com honlapunkon



A védjegy olyan nagyon alacsony illékony szervesanyag (VOC) kibocsátású MAPEI termékeket azonosít, amelyeket a padlón használt termékek káros anyag kibocsátását vizsgáló nemzetközi szervezet, a GEV (Gemeinschaft Emissionskontrollierte Verlegewerkstoffe, Klebstoffe und Bauprodukte e.V.) tanúsított.



Környezetvédelem iránti elkötelezettségünk A MAPEI termék segíti a tervezőket, kivitelezőket innovatív, a U.S. Green Building Council által tanúsított LEED követelményeknek megfelelő projektek létrehozásában. A LEED nemzetközi elismerés, a Zöld Épületek Tanácsának a díja, amelyet energia- és környezetvédelmi szempontból kiemelkedő építkezéseknek adnak át.

A termékre vonatkozó referenciák kérésre rendelkezésre állnak, illetve hozzáférhetők a www.mapei.hu és www.mapei.com honlapokon

Példa Ultracolor Plus-szal fugázott üvegmozaik burkolatra zuhanyfülkében



 **MAPEI**[®]
TECHNOLÓGIA, MELYRE ÉPÍTHET