



MAPEI

Silexcolor Primer

Szilikát bázisú alapozó



SIMA FELÜLET

NAGYMÉRTÉKBEN PÁRAÁTERESZTŐ

ALKALMAZÁSI TERÜLET

A **Silexcolor Primer** módosított kálium-szilikát bázisú, vizes diszperziós alapozó, amely az aljzat nedvszívó képességét egyenletessé teszi, és a szilikátosodási folyamatot elősegítve kitűnő tapadást biztosít a **Silexcolor** termékcsalád tagjai közül a rákerülő felületképző rétegeknek.

A **Silexcolor Primer** a **Silexcolor** festékekkel és bevonatokkal egységes réteget képez, védi a falat a vegyi hatások, az UV-sugárzás és a nedvesség ellen, nem módosítja az aljzat páraáteresztő képességét, és kedvező esztétikai megjelenést biztosít.

Jellemző alkalmazások

- A **Mape-Antique** és a **PoroMap** vakolatok alapozása.
- Mész-cement vakolatok alapozása.
- Szárítóvakolatok alapozása.

MŰSZAKI JELLEMZŐK

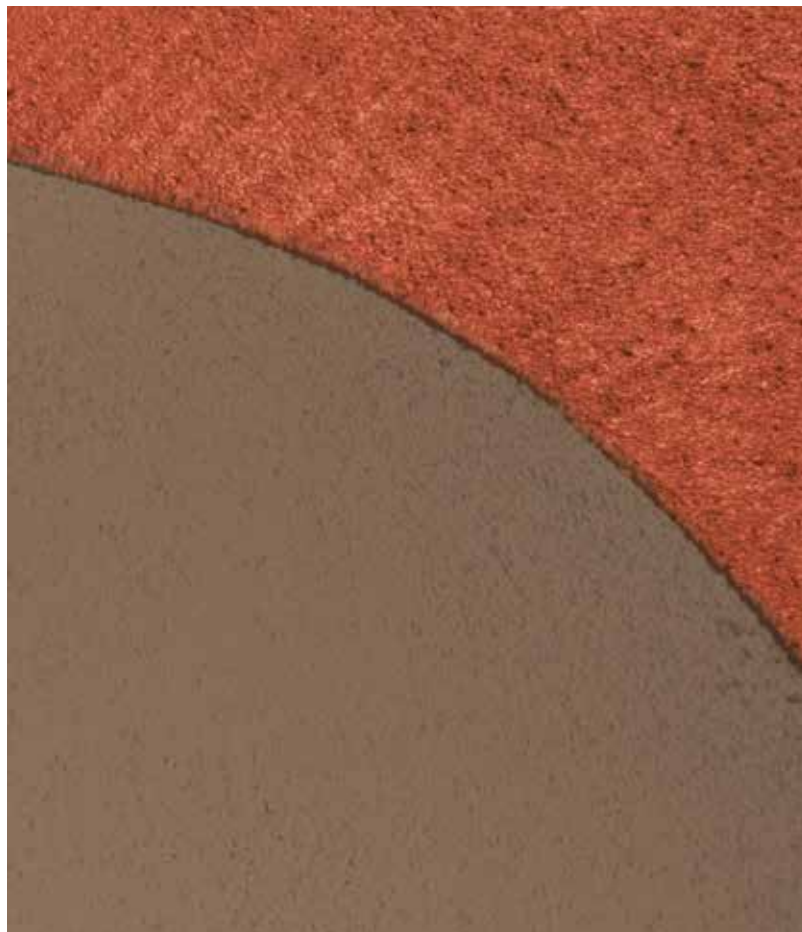
A **Silexcolor Primer** módosított szilikátbázisú vizes alapozó, mely a felületre felhordva egyenletes nedvszívó képességet biztosít a rákerülő **Silexcolor** festékeknek és bevonatoknak.

A **Silexcolor Primer** mélyen behatol a nedvszívó aljzatokba, filmréteget nem képez, és az aljzat páraáteresztő képességét nem módosítja.

A **Silexcolor Primer** elősegíti a szilikátosodást, fokozza a **Silexcolor** termékcsalád tagjai közül a rákerülő termékek tapadását.

A **Silexcolor Primer** a kezelendő felületen lévő port megkötí.

A **Silexcolor Primer** szagtalan, oldószermentes, ezért zárt vagy kevésbé szellőző térben is alkalmazható.



MŰSZAKI ADATOK (jellemző értékek)	
TERMÉKAZONOSÍTÓ ADATOK	
Állag:	híg folyadék
Szín:	átlátszó, színtelen
Sűrűség (g/cm ³):	kb. 0,9
Viszkozitás szállításkor (+20°C-on):	30 másodperc, Ford Ø4 csésze
Szárazanyag tartalom (%):	14
ALKALMAZÁSI ADATOK	
Száradási idő:	5-6 óra múlva +20°C-on
Várakozási idő átfestés, új bevonat készítése előtt:	24 óra múlva +20°C-on
Felhordási hőmérséklet:	+5°C-tól +35°C-ig

JAVASLATOK

Silexcolor Primer bevonatot ne hordjon fel festett felületre.

A **Silexcolor** termékcsalád termékeinek felhordása előtt az aljzatot mindig **Silexcolor Primer**-rel kell alapozni.

A **Silexcolor Primer** felhordása során óvja a szemét védőszemüveggel, és a kezét védőkesztyűvel.

Felhordáskor a csatlakozó, nem kezelendő felületeket (ablakokat, ajtókat, üvegeket, burkolólapokat stb.) védeni kell a **Silexcolor Primer**-rel való érintkezéstől, amely ezeket a felületeket eltávolíthatatlanul elszennyezheti. A termék áttöltésekor ne használjon bevonat nélküli fém vagy üveg edényeket.

HASZNÁLATI UTASÍTÁS

Az aljzat előkészítése

A festendő vagy bevonattal kezelendő felületnek megfelelően kötöttnek, teljesen tisztának, szilárdnak és száraznak kell lennie. A felület esetleges olaj- vagy zsírnymait teljesen el kell távolítani. A porózus részeket le kell zárni, az aljzat esetleges egyenetlenségeit ki kell javítani.

Nagyon fontos: az aljzatoknak teljesen menteseknek kell lenniük a meglévő festékek és bevonatok maradványaitól.

A termék előkészítése

A **Silexcolor Primer** felhasználásra kész állapotú.

A termék felhordása

A **Silexcolor Primer**-t felhasználás előtt keverje fel, majd hagyományos módon ecsettel, hengerrel vagy szórással hordja fel. Egy réteg felhordása elegendő a hatékony impregnáláshoz.

Felhordás után legalább 12 órán át védje az esőtől.

A **Silexcolor Primer** a **Silexcolor** termékcsalád termékeivel 12-24 óra múlva válik átfesthetővé, illetve bevonattal kezelhetővé.

A TERMÉK ELŐKÉSZÍTÉSE ÉS FELHORDÁSA SORÁN BETARTANDÓ ELŐÍRÁSOK

Ha a termék a szembe kerülne, a tágra nyitott szemet azonnal, bőséges folyóvízzel, legalább tíz percig kell öblíteni, majd steril gézzel vagy tiszta zsebkendővel letakarni, és orvoshoz fordulni!

Tisztítás

Az ecsetet, hengert vagy (levegőmentes) szórópisztolyt a **Silexcolor Primer** száradása előtt vízzel lehet megtisztítani.

ANYAGSZÜKSÉGLET

0,1-0,15 kg/m².

KISZERELÉS

A **Silexcolor Primer** a 10 kg-os műanyag vödrökben kerül forgalomba.

ELTARTHATÓ

A **Silexcolor Primer** száraz helyen, eredeti csomagolásban, +5°C és +30°C közötti hőmérsékleten tárolva 12 hónapig tartható el.

AZ ELŐKÉSZÍTÉS ÉS FELHORDÁS SORÁN BETARTANDÓ BIZTONSÁGI ELŐÍRÁSOK

A **Silexcolor Primer** a készítmények jelenlegi besorolási rendszerére vonatkozó előírások szerint nem veszélyes. Mindemellett, a felhordás során javasolt védőkesztyű és védőszemüveg viselése, valamint a vegyi anyagok kezelésekor szokásos óvintézkedések betartása.

A Biztonsági Adatlap szakemberek számára, kérésre rendelkezésre áll.

További és teljeskörű információt a termék biztonságos használatáról az érvényes Biztonsági Adatlap tartalmaz.

SZAKEMBEREK SZÁMÁRA KÉSZÜLT TERMÉK.

FIGYELMEZTETÉS

A termékismertetőben feltüntetett műszaki adatok, javaslatok és utasítások mindig csak a megadott feltételek mellett érvényesek. Az ettől eltérő munkakörülményekre és felhasználási területekre nem jelentenek kötelezettséget. Amennyiben a fentiekben ismertetettől eltérő munkakörülmények között vagy felhasználási területeken akarják a terméket használni, akkor a termék használatának megkezdése előtt megfelelő számú próbát kell végezni. Bár a termékismertetőben szereplő műszaki adatok és javaslatok legjobb tudásunkon és tapasztalatainkon alapulnak, ettől függetlenül csak a termékeink mindig azonos minőségére vállalunk garanciát.

A termékismertető aktuális változata elérhető a www.mapei.com honlapunkon

A termékre vonatkozó referenciák kérésre rendelkezésre állnak, illetve hozzáférhetők a www.mapei.hu és www.mapei.com honlapokon



Silexcolor
Primer



TECHNOLÓGIA, MELYRE ÉPÍTHET

Az itt megjelent szövegek, fotók és illusztrációk bármilyen másolása tilos és törvény által büntetendő

372-1-2016 (H)