

Gyémánt fúró

A gyémánt fúró ideális szerszám kemény burkolólapok, gres lapok, csempek, porcelánok, márvány és gránit táblák átfúrásához. Jó minőségű, körkörös, kitöredezés mentes furatokat készít ott, ahol más fúró nem nyújt jó eredményt.



A gyémántszemcsés dolgozó réteg és a speciális geometria kitűnő teljesítményt biztosít a furat szélének kitöredezése nélkül. A koronafúró a fúrás során meghagy egy magrészt, amely megvezeti a fúrót és megakadályozza a félrecsúszást. A mag a fúró oldalán levő nyíláson keresztül távozik.

Akkumulátoros, vezeték nélküli fúrógépet használunk. A fordulatszám tág határok között változhat (600-2000 ford/perc). Célszerű vízhűtést alkalmazni. A víz bejutását a kis fúróknál a szerszám kerületén levő spirálhorony, nagy fúróknál a szerszám belsejébe helyezett szivacs biztosítja. A szerszám használatát megkönnyíti a fúróvezető és vízhűtő készülék, amely a kisebb fúrókkal tartozékként is kapható, a nagyobbakhoz pedig megvásárolható.



Ø 5-6-7-8-10-12-15-20-25 mm



Ø 35-40-44-53-65-67-83-100-102-110-127 mm szivacs betéttel



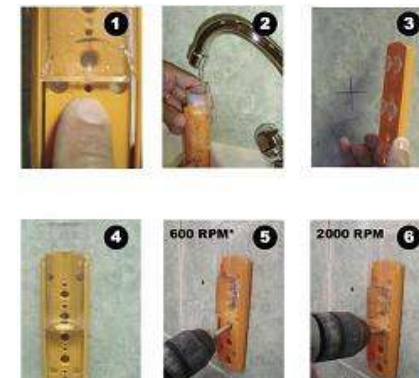
Csak fúró, vagy fúró és megvezető-vízhűtő készülék együtt.

Állítható fúróvezető készülék és hűtővíz permetező



Az 5-25 mm gyémánt fúró használata

0. Állítsuk az akkumulátoros fúrógépet csak forgásra, nem ütve fúrásra.
1. Helyezzük a tartályt „zárt” pozícióba közvetlenül a fúrandó átmérőnek megfelelő vezetőfurat fölött.
2. Töltsük meg a tartályt vízzel.
3. Rögzítsük a készüléket a tapadókorongokkal.
4. Csúsztassuk a tartályt a „nyitva” pozícióba.
5. Illesszük a gyémántfúrót a vezetőfuratba és kezdjük meg a fúrást csökkentett sebességgel, kb. 20° szög alatt a fúrás irányához képest.
6. Fokozatosan gyorsítva álljunk merőleges irányba és végezzük el a fúrást. A kifúrt anyag magja a fúró oldalán levő nyíláson távozik.



A 35-127 mm gyémánt fúró használata

Fúróvezető készülék nélkül

- 0 Az akkus fúrógépet állítsa „fúrás” pozícióba (nem ütve fúrás).
- 1 Nedvesítse be a szivacsot és helyezze a fúrókorona belsejébe.
- 2 Kezdje el a fúrást csökkentett sebességgel, a fúrót 45° szögben tartva a felülethez.
- 3 Fokozatosan növelje a fordulatszámot és közelítse a merőleges irányt.



Fúróvezető készülékkel

- 0 Az akkus fúrógépet állítsa „fúrás” pozícióba (nem ütve fúrás).
- 1 Töltsé fel a permetezőt és a dugattyú mozgásával helyezze nyomás alá.
- 2 Rögzítse a fúróvezető készüléket a tapadó gumi lenyomásával és a fogantyú lehajlításával.
- 3 Állítsa be a fúróvezető készüléket a gyémánt fúrókorona átmérőjéhez 2 szorítócsavar segítségével.
- 4 A permetező működtetése mellett kezdje el a fúrást.
- 5 86 mm átmérő felett a fúróvezető készülék belsejét vegye ki.

